

5.3. ELECCIÓN DE LA CONEXIÓN A INTERNET  
5.3. INTERNETEKO KONEXIOA HAUTATZEA



¿QUÉ CONEXIÓN A INTERNET DEBO CONTRATAR?

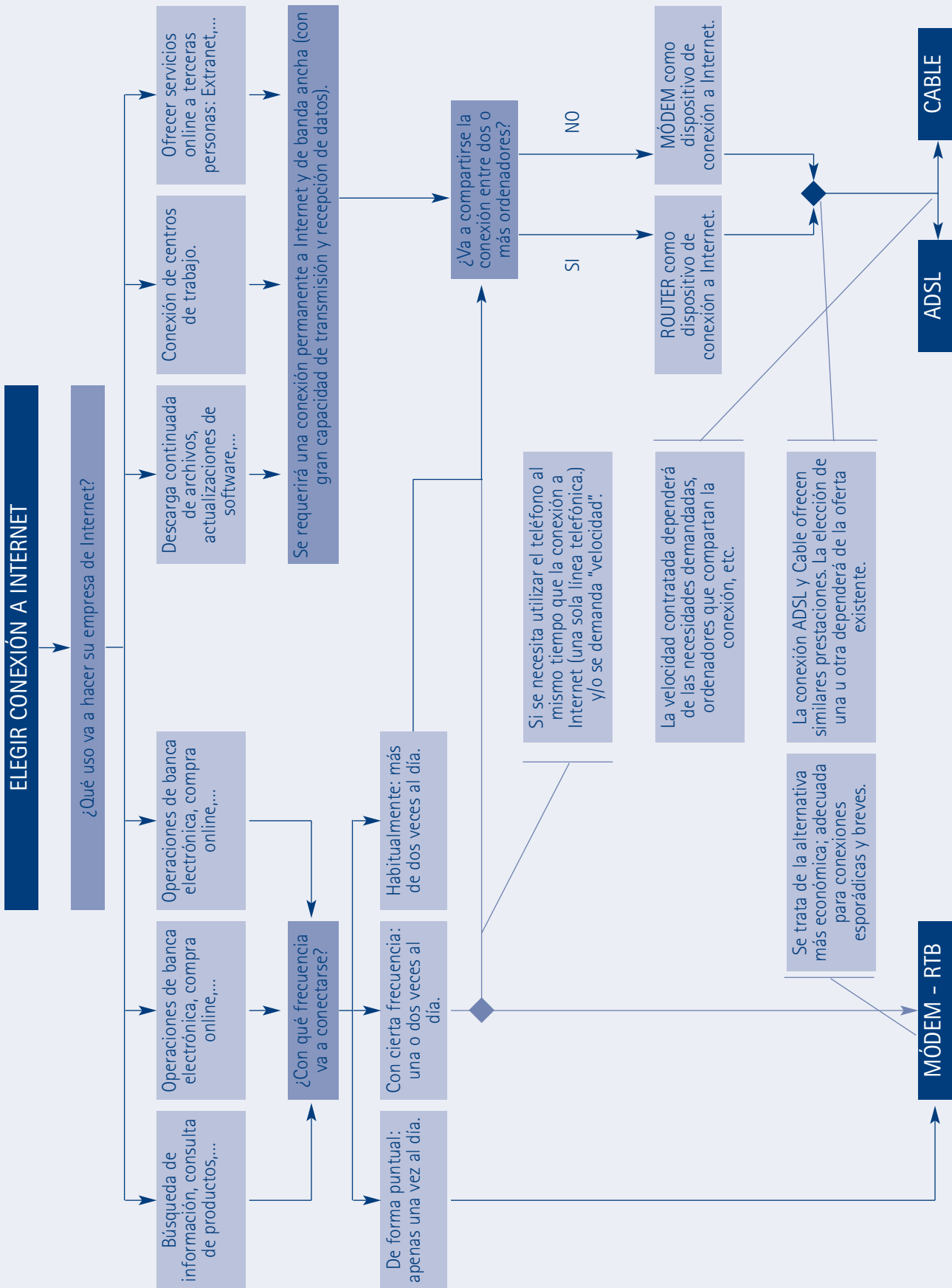
INTERNETEKO ZER KONEXIO MOTA KONTRATATU BEHAR DUT?

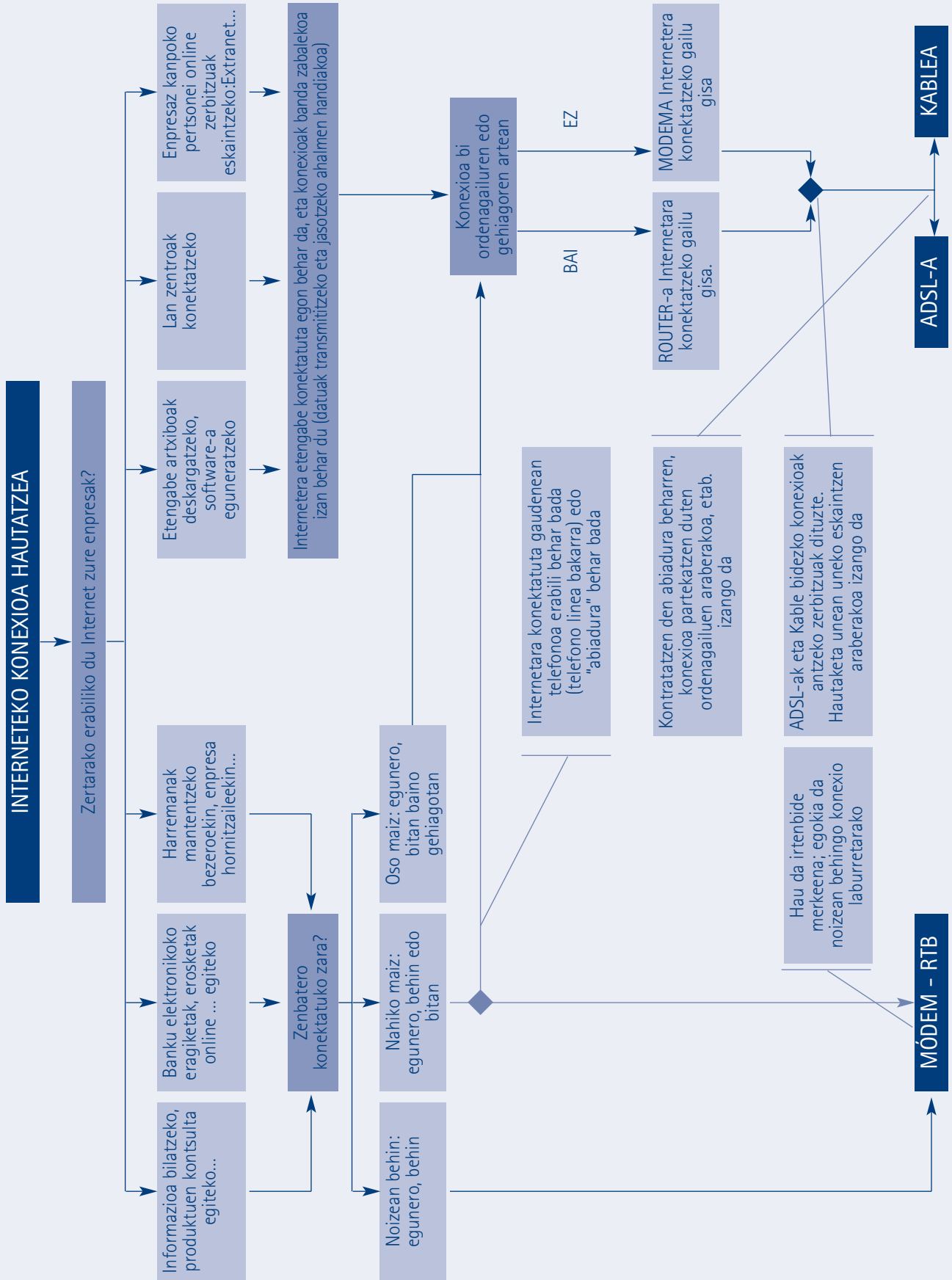
*A la hora de elegir el tipo de acceso o conexión a Internet, no siempre resulta sencillo optar entre las distintas alternativas existentes. El diagrama presentado a continuación, intenta facilitar esa operación; procurando considerar las situaciones o necesidades más comunes.*

*[No va a considerarse el factor económico, ya que las necesidades son justificante suficiente: se entiende que el coste del servicio queda superado por los beneficios de su aplicación]*

*Interneteko sarbidea edo konexioa hautatzea ez da beti lan erraza izaten, aukera ugari baitaude. Orri honetan aurkezten den digrama eragiketa hori errazteko asmoz osatu da, eta bertan egoera edo behar ohikoenak hartu dira kontuan.*

*[Alderdi ekonomikoa ez da kontuan hartu, beharrak froga nahikoa direla iruditzen baitzaigu: zerbitzua aplikatzearen ondoriozko abantailek gainditu egiten dute zerbitzuaren kostua]*







# 5.3

