



LAS PERSONAS CON DEFICIENCIAS EN BIZKAIA

UNA APROXIMACION A SU
SITUACION SOCIO-LABORAL.



1. LAS PERSONAS CON DEFICIENCIAS EN BIZKAIA. UNA APROXIMACION A SU SITUACION SOCIO-LABORAL.

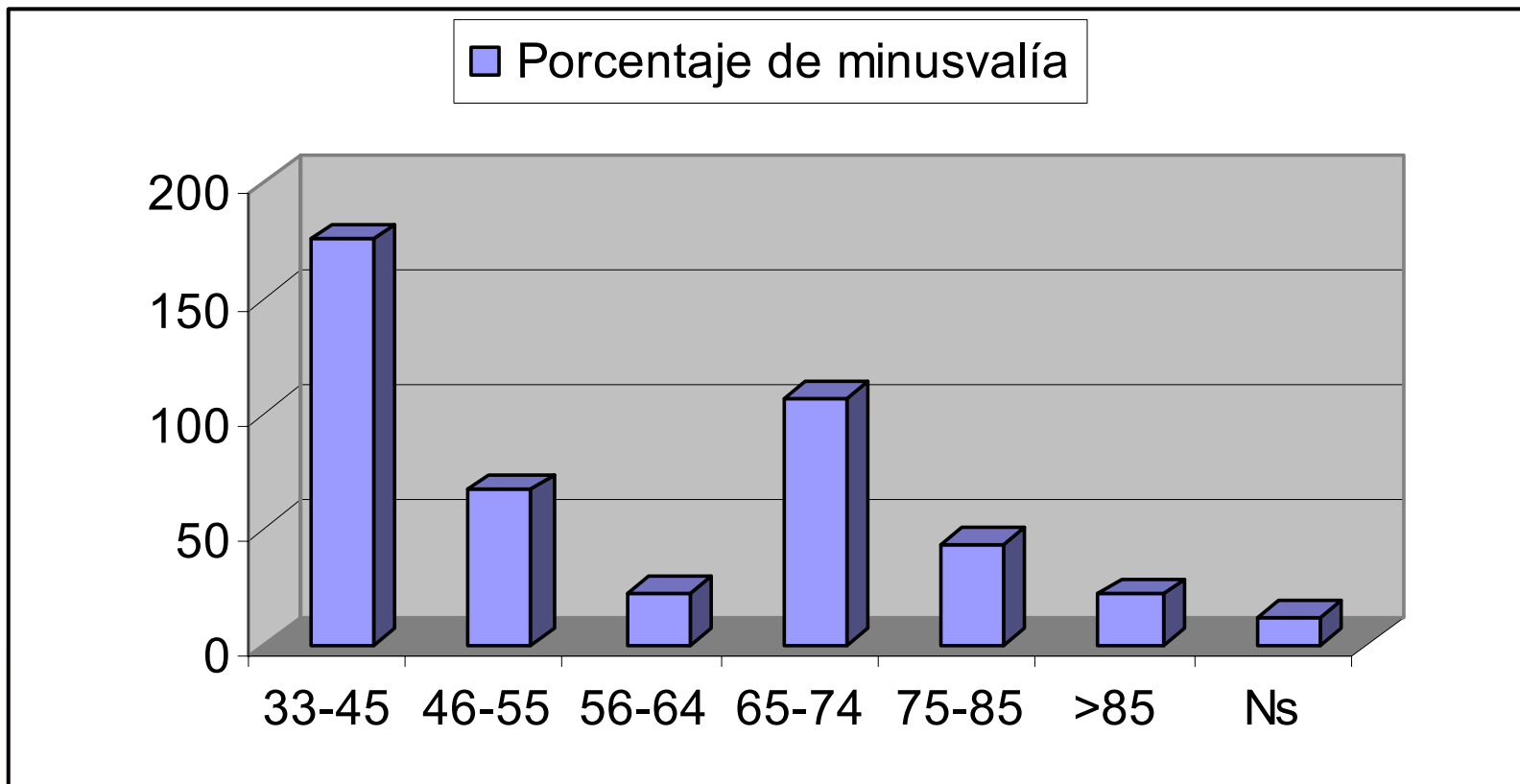
- 1) ANÁLISIS TERMINOLOGICO.
 - 1.1. DEFICIENCIAS, DISCAPACIDADES Y MINUSVALIAS.
- 2) LA CUANTIFICACION DE UN COLECTIVO.
 - 2.1. EL CENSO DE PERSONAS CON MINUSVALIA EN BIZKAIA.
 - 2.2. ASPECTOS EPIDEMIOLOGICOS.
- 3) EMPLEO Y DISCAPACIDAD.
 - 3.1. EL MARCO NORMATIVO DE LA INSERCION.
 - 3.2. LA SITUACIÓN ANTE EL EMPLEO.
 - 3.3. LA ETIOLOGÍA DE LA EXCLUSIÓN.
- 4) LA PROBLEMÁTICA SOCIAL DE LA DISCAPACIDAD.

2. TIPOS DE DEFICIENCIAS

Tipo de deficiencia	N
Otras minusvalías físicas	505
Osteo articulares	9.231
Trastornos funcionales cerebro	6.319
Enfermedades respiratorias	1.456
Trastornos del ritmo cardiaco	3.382
Enfermedades digestivas	1.214
Enfermedades endocrinometabolicas	815
Trastornos inmunológicos	866
Enfermedades renales genitourinarias	704
Enfermedades de la piel	113
Oligofrenias	4.946
Psicosis/autismo/esquizofrenia	3.812
Neurosis	955
Otras minusvalías psíquicas	2.179
Deficiencias visuales	4.535
Deficiencias auditivas/equilibrio	2.604
Trastornos del lenguaje	539
Otras minusvalías sensoriales	3
Parálisis cerebral	358
Síndromes polimalformativos	34
Otras deficiencias mixtas	30
No consta diagnóstico	1
Total	44.601

Fuente: Departamento de Acción Social.
Diputación Foral de Bizkaia.

3. LAS PERSONAS CON DEFICIENCIAS EN BIZKAIA. UNA APROXIMACION A SU SITUACION SOCIO-LABORAL



4. LAS PERSONAS CON DEFICIENCIAS EN BIZKAIA. UNA APROXIMACION A SU SITUACION SOCIO-LABORAL

<i>Origen</i>	<i>%</i>
Genética	18%
Gestación	3%
Nacimiento/perinatal	5%
Errores médicos	1%
Accidente laboral	8%
Enfermedad profesional	4%
Enfermedad común	50%
Accidente no laboral	8%
Otros	2%
TOTAL	100%

5. LAS PERSONAS CON DEFICIENCIAS EN BIZKAIA. UNA APROXIMACION A SU SITUACION SOCIO-LABORAL.

Población empleada por tipo de empresa.

Tipo	%
Centro especial de empleo	15%
Administración pública	15%
Empresa pública	9%
Empresa privada	42%
Autónomo	6%
ONCE	13%
TOTAL	100%